



## **2HCS Fakturace 3**

- elektronický podpis PDF -

Autor: Tomáš Halász - 776 052 219  
2H C.S. s.r.o.  
Dukelská 691/5, 742 21 Kopřivnice  
Email: [info@faktury.cz](mailto:info@faktury.cz)  
Web: [www.faktury.cz](http://www.faktury.cz)

pro verzi: 3.6.122 a novější  
dne: 19.11.2008

## Obsah

Úvod - elektronický podpis PDF faktur.....	3
Podmínky instalace a konfigurace.....	3
Postup instalace.....	4
2HCS Fakturace 3 verze 3.6.122.....	4
Java SUN 1.6.....	4
Patch Java Cryptography Extension.....	4
Konfigurace 2HCS Fakturace3.....	5
Jak podepsat PDF fakturu.....	6
Závěr.....	6

## Úvod - elektronický podpis PDF faktur

Program 2HCS Fakturace 3 dokáže fakturu uloženou do formátu PDF podepsat elektronickým podpisem. K vytvoření podepsaného PDF je externě volán software PortableSigner šířený pod licencí LGPL (zdroj: <http://portablesigner.sourceforge.net/>).

Elektronická fakturace má v současné době oporu v zákoně č. 235/2004 Sb., o dani z přidané hodnoty. Daňový doklad může být vystaven se souhlasem osoby, pro kterou se uskutečňuje zdanitelné plnění nebo plnění osvobozené od daně s nárokem na odpočet daně, i v elektronické podobě, pokud jej plátce nebo osoba uvedená v odstavci 3 tohoto zákona opatřila zaručeným elektronickým podpisem založeným na kvalifikovaném certifikátu nebo elektronickou značkou založenou na kvalifikovaném systémovém certifikátu podle zvláštního právního předpisu nebo pokud je zaručena věrohodnost původu a neporušitelnost obsahu daňového dokladu elektronickou výměnou informací (EDI).

## Podmínky instalace a konfigurace

Pro správnou funkci je potřeba splnit následující podmínky:

- 1) vlastnit kvalifikovaný elektronický podpis ve formátu PFX nebo P12. PDF faktury je technicky možné podepisovat jakýmkoliv soukromým klíčem v požadovaném formátu. Pokud mají splňovat náležitosti dané zákonem, pak musí být elektronický podpis kvalifikovaný.
- 2) nainstalována 2HCS Fakturace 3 verze 3.6.122 nebo novější
- 3) nainstalována Java SUN 1.6 nebo novější
- 4) nainstalován patch Java Cryptography Extension (JCE) Unlimited Strength Jurisdiction Policy.
- 5) nakonfigurováno použití elektronického podpisu v 2HCS Fakturace 3

## Postup instalace

### **2HCS Fakturace 3 verze 3.6.122**

Nejnovější verzi programu můžete získat buď přímo z programu 2HCS Fakturace 3 pomocí nabídky „Podpora – stažení nové verze“ nebo po přihlášení do „Uživatelské podpory“ na [www.faktury.cz](http://www.faktury.cz) (přihlašovací jméno je jméno vlastníka licence a heslo je prvních pět znaků z registračního kódu).

Po instalaci verze 3.6.122 nebo novější najdete ve složce programu 2HCS Fakturace3 nové podsložky „jce“ a „portablesigner“.

Nejnovější verze jsou dostupné zdarma v prvním roce užívání programu. V dalších letech je potřeba mít zapláceno „předplatné aktualizací“.

### **Java SUN 1.6**

Tento program naleznete na následující adrese: <http://www.java.com/en/download/>

Je zdarma a je možné že jej již máte nainstalován. Využívají ho některé systémy elektronických bankovníctví (např. Komerční banka). Vlastní instalace není nijak složitá, stačí postupovat průvodcem instalací.

### **Patch Java Cryptography Extension**

Tento opravný patch je potřeba instalovat z důvodu restriktivní importní politiky některých států světa. Standardně proto Java obsahuje pouze „silné“ šifrovací metody. Opravný patch uvolňuje k použití „neomezeně silné“ šifrovací metody. Samotný patch neobsahuje žádné šifrovací metody pouze uvolňuje k použití „neomezeně silné“ šifrovací metody potřebné k realizaci elektronického podpisu PDF souborů. Více informací naleznete v souboru [c:\program files\2hcs\Fakturace3\jce\README.TXT](#).

Postup instalace (pokud máte zabezpečený systém, budete potřebovat práva administrátora):

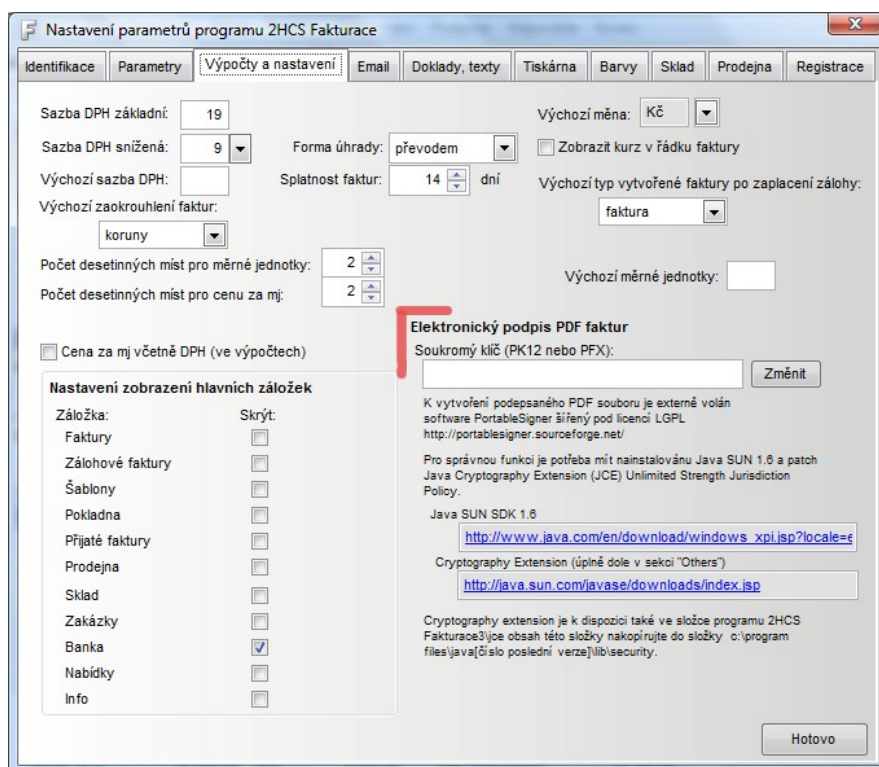
- 1) otevřete složku [c:\program files\2hcs\Fakturace3\jce](#)
- 2) označte soubory „local\_policy.jar“ a „US\_export\_policy.jar“ v této složce a stiskněte CTRL+C
- 3) otevřete složku [c:\program files\java](#)
- 4) v této složce najdete složku s názvem „jre“ (za jre mohou následovat další znaky a čísla.) Pokud vidíte více složek otevřete tu, která byla vytvořena jako poslední (čísla v názvu jsou nejvyšší)
- 5) otevřete složku „lib“ a poté složku „security“
- 6) ve složce „security“ přejmenujte soubory „local\_policy.jar“ na „local\_policy.bak“ a

„US\_export\_policy.jar“ na „US\_export\_policy.bak“ .

- 7) ve složce „security“ stiskněte CTRL+V, tím se zkopírují soubory vybrané v kroku 2 do této složky.

## Konfigurace 2HCS Fakturace3

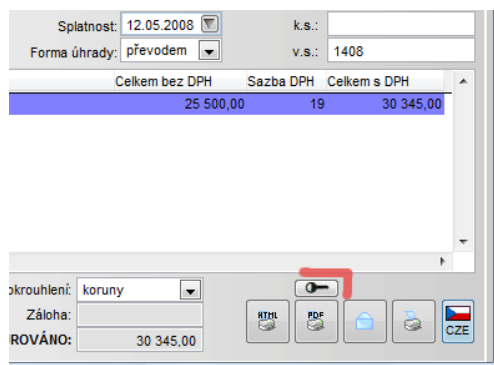
V programu 2HCS Fakturace3 je potřeba v nabídce „Akce – nastavení parametrů“ na záložce „Výpočty a nastavení“ zadat cestu k souboru se soukromým klíčem (kliknutím na tlačítko „Změnit“).



Soukromý klíč musí být s příponou PK12 nebo PFX. Pokud nemáte elektronický podpis v jednom z požadovaných formátů, ale máte jej nainstalovaný v operačním systému, můžete provést vyexportování podpisu ze systému do požadovaného formátu. Export se provádí z „ovládacích panelů“ z „možností internetu“. Zde najdete volbu „certifikáty“ a pak už je potřeba provést samotný export do formátu „Personal Information Exchange“. Přesný postup exportu a umístění volby „certifikáty“ záleží na operačním systému a na verzi Internet Exploreru.

## Jak podepsat PDF fakturu

Pokud je vše správně nastaveno, uvidíte nad tlačítkem pro PDF tisk malé tlačítko se obrázkem černého klíčku viz. obrázek.



Kliknutím na tlačítko se symbolem klíčku se zapíná a vypíná elektronický podpis v případě exportu faktury do PDF souboru. Pokud je klíček černý je podpis vypnutý. Klikněte na něj, barva se změní na žlutou a podpis je zapnutý.

Nyní stačí kliknout na tlačítko se symbolem PDF tiskárny. Program standardním způsobem vygeneruje PDF fakturu a hned poté zahájí podepisování. Pro úspěšný podpis je ještě potřeba zadat heslo k soukromému klíči.

## Závěr

Věřím, že Vám nová funkce programu přijde vhod. V případě jakýchkoliv dotazů mě neváhejte kontaktovat na [info@faktury.cz](mailto:info@faktury.cz)

Tomáš Halász -2H C.S. s.r.o.